



Bruksanvisning/vedlikeholds veiledning Hyra Minigarngreier 400EL® 220V 0,25/0,37KW

Din **Hyra Minigarngreier 400EL® 220V** har 1 års garanti på slitedeler som motor, elektronikk, lager osv.

OBS: Hyra minigarngreier 400EL® 220V er beregnet for å henge. Den tåler ikke slag og støt. Skader som følge av slag og støt dekkes ikke av garantien.

Oppstår de feil med elektrolikk eller motor, ta kontakt med din forhandler eller Hyra AS.

Fjernkontroll og frekvensomformer skal ikke åpnes av andre enn forhandler eller Hyra AS. Annet autorisert personell, kun etter avtale med Hyra AS.

OBS: KLEMFARE! Stikk aldri armen inn i maskinen så lenge tromlene går rundt. Hånden kan hekte seg fast og følge med inn mellom tromlene. Har du behov for å rette/fjerne noe fra maskinen, slå alltid av maskinen før du begynner å rette/fjerne noe fra maskinen.

Montering Oppkobling Bruk

Hyra minigarngreier 400EL 220V består av **tekniskskap og garngreier**. NB: garngreier og tekniskskap skal ha samme serienummer.

Garngreieren kommer todelt, monter sammen delene ved å sette merket stag på merket hull på maskinen. Skal du ordne egen rigg, anbefaler vi at du sveiser fast din festeanordning til topplaten før garngreieren monteres sammen.

Motor har IP55 som standard det vil si den tåler nedbør, men **MÅ IKKE SPYLES** på med vann. Motor IP68 leveres på bestilling.
(IP55 betyr at enheten er delvis støv- og vann beskyttet, det vil si at enheten tåler vanlig nedbør IP68 betyr at enheten er støv- og vanntett)

Garngreieren har ferdig montert 10 meter kabel, denne er kun beregnet for tilkobling til tekniskskap.

Tekniskskap inneholder frekvensomformer og har oppbevaring plass til fjernkontroll og fjernkontrollens kabel. Utvendig har skapet støpsel for strøm inn og støpsel for strøm ut, trefase, og kontakt til fjernkontroll.

Fjernkontroll:

Fjernkontrollen har en vribryter for retningsstyring **1-0-2**
POT-meter for trinnløs hastighetsregulering.
0-120meter per minutt.

NB: husk å tørke av fjernkontroll og ledning før du legger den tilbake i skapet etter endt bruk. fjernkontroll og ledning skal være uten fukt når det legges tilbake i skapet for å unngå skade på frekvensomformeren.

Vær nøye med å legge fjernkontroll og kabel på riktig side av skilleveggen i skapet. Påse at kabel ikke kommer i berøring med frekvensomformer og ledningene fra denne.

Ved utendørs bruk skal det kun benyttes IP67 støpsel.

Presshjul: Sylindereformen sørger for å dra med seg både terner og garnlinet. Stammestrikk skal brukes kun for å holde presshjul på plass ikke for å presse det ned mot trekkrollen. Lufttrykket i presshjulet anbefales nøytralt. *Presshjulet er ikke en garnblåse og skal heller ikke blåses opp som en.*



Riktig lufttrykk



Feil Lufttrykk



bilde 1

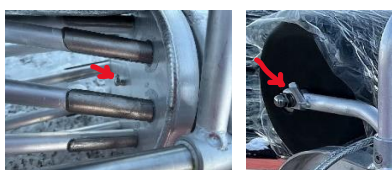
Alle maskiner leveres uten svingkrans. Svingkrans med som lås og plate for å sveise fast oppheng til rigg leveres som tilleggsutstyr. (Bilde1)



bilde 2

Ved bestilling av Hyra Rigg, tilpasses svingkrans med festet til rigg fra leverandør. (bilde 2)

Vedlikehold



Røde piler indikerer smørepunkt.
Lagerets smørenippel er på innsiden av rullen.

For å gi **Hyra Minigarngreier 400EL® 220V** et så langt liv som mulig trenger den litt vedlikehold av deg som bruker.

Daglig vedlikehold:

Spyl ren garngreieren etter bruk gjerne med ferskvann.

Unngå spyling direkte på motoren om du ikke har en IP68 motor
Ta fjernkontrollens ledning løs fra stikkkontakten på utsiden av skapet

Husk å tørke av fjernkontroll og ledning før du legger den tilbake i skapet etter endt bruk. fjernkontroll og ledning skal være uten fukt når det legges tilbake i skapet for å unngå skade på frekvensomformereren.

Gå over alle mutre og stram dem opp med jevne mellomrom.
2-4 ganger i året (alt etter hvor mye garngreieren brukes) må lageret via smørenippel og stangen i pressrull smøres.

Kransen på toppen smøres samtidig.

Pressrullen kan etterfylles med luft ved behov. Ventil i siden på pressrullen.

Etter endt sesong, bør garngreieren vaskes grundig ren i ferskt vann for å unngå tæring.

Unngå å spyl direkte mot brytere og kabel utgang.



Hyra Minigarngreier 400EL 220V